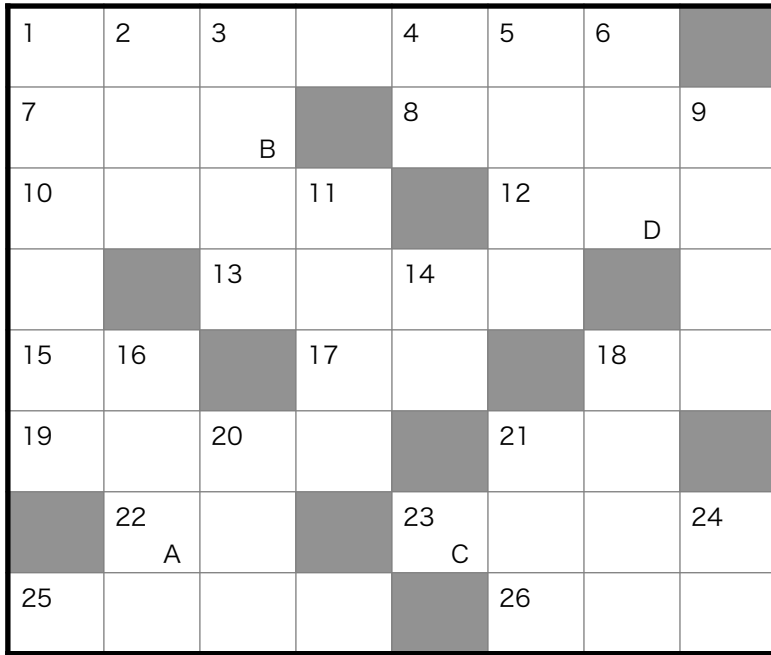


にじまつまもる

4月

クロスワードパズル

クロスワードパズルを解いて、A~Dをつないでできる言葉を答えてください。



A	B	C	D

- | | | |
|---|-------------------------------------|--|
| <p>24 米ができる植物</p> <p>21 五月のこと</p> <p>20 虹の松原がある市</p> <p>18 自分の血液を人のために役立てること</p> <p>16 何も書かれていないところ</p> <p>14 春・夏・秋・冬</p> <p>11 ハンコのこと</p> <p>9 高いところから見える海のような雲</p> <p>6 楽しみ、このみ</p> <p>5 豚肉と玉ねぎを串にさしてあげたもの</p> <p>4 ココヤシのこと</p> <p>3 まるい顔</p> <p>2 進む方向を変えること</p> | <p>タテ</p> <p>1 春に月がギリなどでかすんでいる夜</p> | <p>ヨコ</p> <p>1 カエルの子ども</p> <p>7 野球やサッカーで使うまるいもの</p> <p>8 布に糸でもようをつけること</p> <p>10 議論に関係のないこと</p> <p>12 仕事の合間に短い時間、寝ること</p> <p>13 植物を育てるために暖くした建物</p> <p>15 秋に咲く白や黄色の花</p> <p>17 秋にオレンジ色に実るくだもの</p> <p>18 アルファベット「K」</p> <p>19 あんこと寒天を使った和菓子</p> <p>21 太陽を英語でいうと</p> <p>22 おなかのこと</p> <p>23 素晴らしい景色</p> <p>25 おなかが痛いこと</p> <p>26 油あげをのせた「○○○うどん」</p> |
|---|-------------------------------------|--|