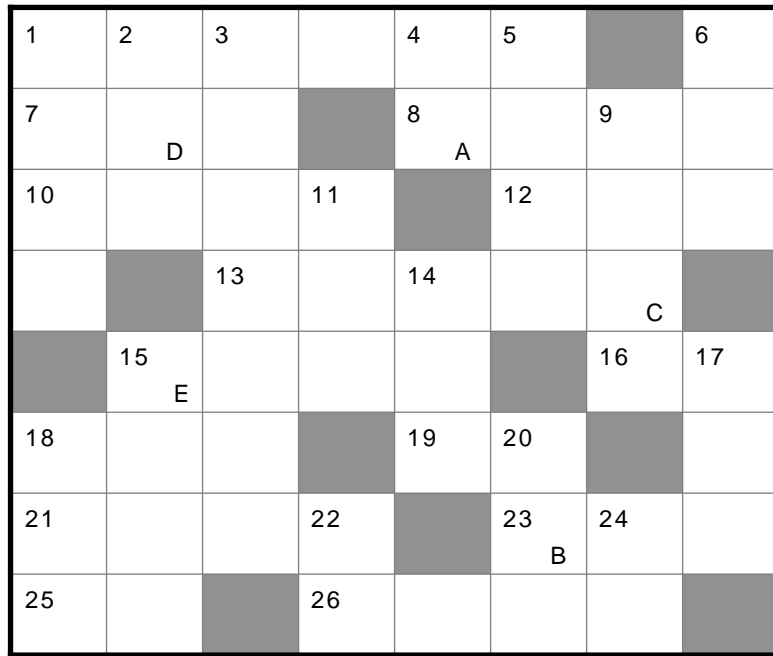


にじまつまもる

5月

クロスワードパズル

クロスワードパズルを解いて、A~Eをつないでできる言葉を答えてください。



A	B	C	D	E

- 24 足を包むはきもの
- 22 奈良公園にいる動物
- 20 「躰」の読み方
- 18 トラックなどの荷物をのせるところ
- 17 靴下などはかない足
- 15 人に替えて機械に仕事をさせること
- 14 自然の眺め。風景
- 11 亡くなった人が残した財産
- 9 金属の円盤で音を出す打楽器
- 6 重なってはえた歯
- 5 「五月蠅い」の読み方
- 4 家の内で床がなく地面のままの所
- 3 円卓を囲んで席順がない会議
- 2 昼間の対義語
- タテ 1 「五月雨」の読み方

- ヨコ
- 1 若いさやのまま食べる豆
- 7 デコポンなどの品種がある果物
- 8 市場のフランス語
- 10 個人の反対語
- 12 助産師。かつては
と呼ばれていた
- 13 農村などで行われる競馬
- 15 船などのエンジンを動かす人
- 16 家の人誰もいないこと
- 18 建物などで地面から2番目の階
- 19 馬に乗っている武士。ナイト
- 21 衆議院議員のこと
- 23 「土筆」の読み方
- 25 呼子の名産
- 26 事件などがかたずくこと

4月

