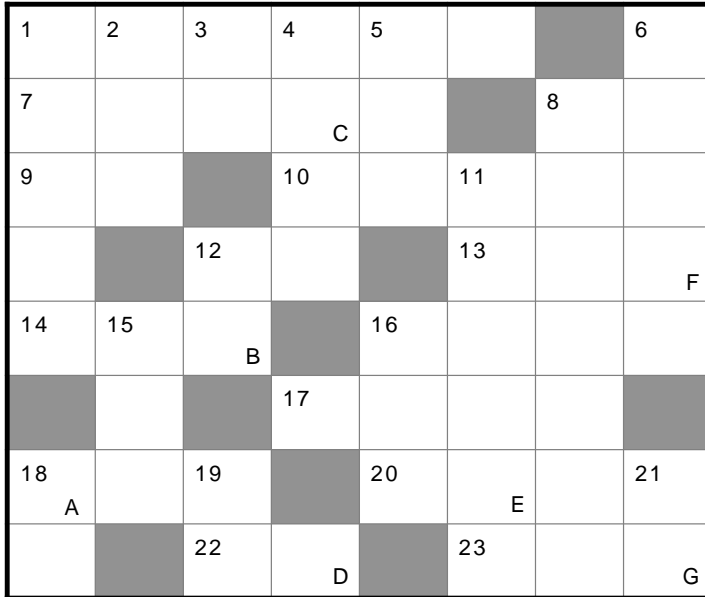


クロスワードパズル

クロスワードパズルを解いて、A～Gをつないでできる言葉を答えてください。



レベル ★★★★★

A	B	C	D	E	F	G

- タテ
- 1 そそつかしい人、おつちよこちよいな人
 - 2 目が張り出して海でよく釣れる魚。春告げ魚
 - 3 Out (アウト) の反対語
 - 4 夜見る桜の花
 - 5 与えられた重大な任務
 - 6 春に咲く濃い紫色の花の名前を使った色の名前
 - 8 日本で最も大きい蛇
 - 11 ノーベル賞の創設者
ノーベルが発明したもの
 - 12 金属の薄い板で作った入れ物
 - 15 卵型ですっぱい、みかんの仲間
 - 16 春の七草の一つ、ぺんぺん草
 - 18 顔の真ん中に突き出ているもの
 - 19 皮膚や紙がたるみ
細かいスジになったもの
 - 21 昨年の干支

ヨコ

- 1 桜の代表的な品種
- 7 小判の形の吸盤があり
大きい魚や船にくっつく魚
- 8 魚や虫を取るために糸などで編んだもの
- 9 大形でくびと脚が長く寒くなると
シベリアから日本に渡来する鳥。
長寿の縁起物とされている
- 10 京都の着倒れ、大阪の
- 12 中に何も無いこと
- 13 優れていてりっぱなこと
- 14 店先にたらしした店の名前を書いた布
- 16 虹は何色?
- 17 見かけの数や量をふやすこと
- 18 習字などで使う紙
- 20 入れ物の中に入っているもの、中身
- 22 昔から伝わる長歌や短歌のこと
- 23 もうけを得るためにお金を出すこと

3月

